



20-21/02/2015

Date: 11.02.2015

Time: 11.00

Communication# 02

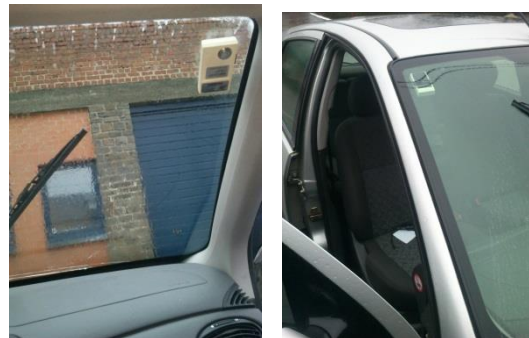
Document: 02

From: The Organising Committee  
To: All Competitors  
Cc: The Stewards of the Meeting  
The Clerk of the Course  
The Secretary of the Meeting

## **LEGEND BOUCLES® – CHRONOMETRAGE**

Le système de chronométrage pour les Classic mis en place lors des Legend Boucles® 2015 est un système de chronométrage par puce.

Chaque concurrent recevra sa puce le jeudi ou vendredi lors du contrôle technique. La puce sera apposée avec un velcro sur le pare brise de chaque véhicule (coté droit supérieur à l'intérieur), elle devra être accessible à tout moment.



Au départ des RT **T 1/2/6/7/8/9/10/11/13/15**, le copilote devra présenter la puce au starter, celui-ci enregistrera l'heure de départ dans la puce. Pour le bon fonctionnement du système, **la puce devra être remplacée au bon endroit avant le départ de la spéciale.**



Au cours de l'RT ainsi qu'à l'arrivée de l'RT, un capteur (installé à droite) enverra le temps automatiquement dans votre puce. C'est pour cela qu'il est impératif que votre puce soit bien repositionnée après chaque contrôle.



Au point de récolte des temps (Bastogne, Coe, Bastogne), vous devez présenter votre puce au contrôleur qui lira les données et enverra celles-ci au bureau de calcul.

**Le copilote est responsable de sa puce. Il devra vérifier que celle-ci est bien positionnée à tout moment.**

Les temps officiels des R.T. sont ceux inscrits dans la puce, le carnet de route est purement informatif.